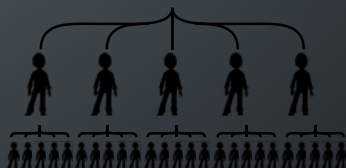


| Le royaume du cash back |

# wajestic

Les bons amis font  
les bons comptes



3905 filleuls

Le programme de cash back de Wajestic repose sur la construction d'une chaîne de filleuls sur plusieurs niveaux de parrainage.

Vous pouvez parrainer jusqu'à 10 amis ; chacun de vos amis peut à son tour parrainer jusqu'à 10 autres amis et ainsi de suite sur 5 niveaux.

Par exemple, si vous parrainez 5 amis et que ces derniers parrainent à leur tour 5 autres amis, vous aurez déjà 30 filleuls sur les 2 premiers niveaux de parrainage.

En se poursuivant sur les 5 niveaux, votre chaîne sera composée de 3905 filleuls.

## 1 niveau de parrainage activé par commande



En fonction de votre nombre de commandes, vous activez les différents niveaux de parrainage de votre chaîne de filleuls.

Le niveau d'activation de votre chaîne est égal au nombre de commandes (d'un montant supérieur ou égal à 30 € TTC hors frais de port) que vous avez passées via Wajestic dans les 12 derniers mois.

En reprenant l'exemple précédent :  
Si vous avez passé 1 commande dans les 12 derniers mois, vous avez activé le premier niveau de parrainage de votre chaîne de filleuls (5 personnes).

## 5 commandes = 5 niveaux de parrainages activés



Toujours avec l'exemple précédent :

Si vous avez passé 2 commandes dans les 12 derniers mois, vous avez activé les deux premiers niveaux de parrainage de votre chaîne de filleuls (30 personnes).

Si vous avez passé 5 commandes ou plus dans les 12 derniers mois, vous avez activé les cinq niveaux de parrainage de votre chaîne de filleuls (3 905 personnes).

## 7 € de cash back dès votre première commande



Attention, pour qu'une commande soit prise en compte, elle doit être d'un montant supérieur ou égal à 30 € TTC (hors frais de port) et elle doit être passée en cliquant sur le lien du site marchand dans Wajestic.

## 1 € de cash back à chaque commande de vos filleuls

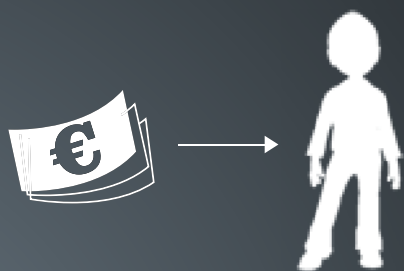


A condition que le niveau de parrainage de ce filleul dans votre chaîne soit activé et que le montant de la commande soit supérieur ou égal à 30 € TTC (hors frais de port).

Toujours avec l'exemple précédent :

Si vous avez passé 5 commandes ou plus dans les 12 derniers mois, vous avez activé les 5 niveaux de parrainage de votre chaîne de filleuls et vous gagnez 1 € à chaque commande passée par l'un de vos 3905 filleuls...

## Votre cash back versé tous les mois

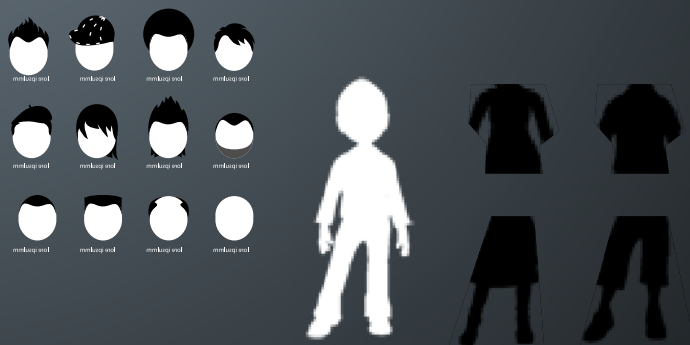


Le cash back lié à une commande n'est définitivement acquis que lorsque le site marchand partenaire a validé la commande (délai variable, pouvant aller de 30 à 60 jours).

Tant qu'une commande n'est pas validée, le cash back lié à cette commande est donc bloqué dans votre compte « Gains en attente ». Dès que la commande est validée, le cash back lié à cette commande passe dans votre compte « Gains validés ».

Votre cash back vous est distribué par virement, en début de mois, dès que vos « Gains validés » dépassent 30 €.

## Votre avatar évolue avec vos gains



Plus vous gagnez d'argent et plus vous bénéficiez d'accessoires pour personnaliser votre avatar.